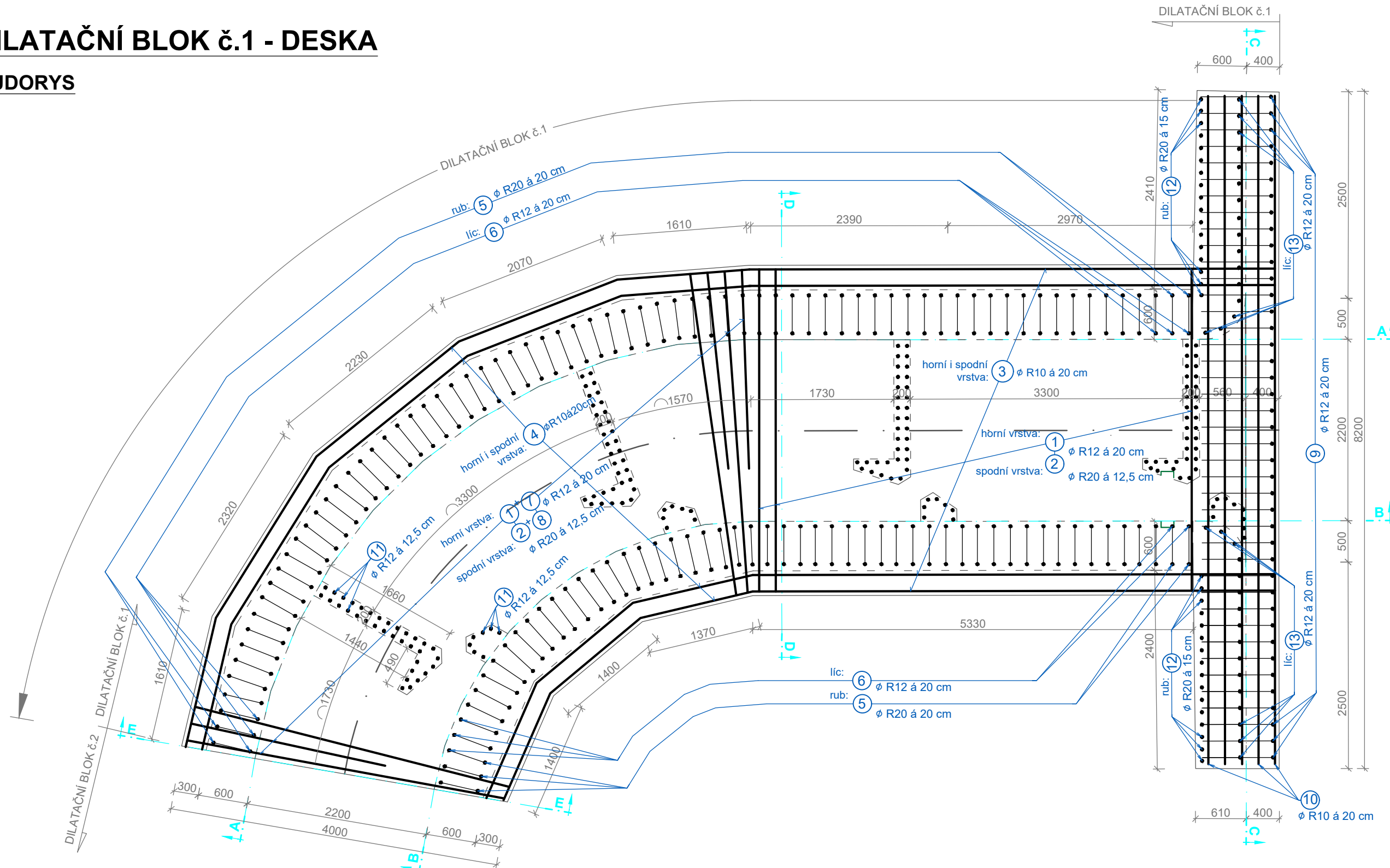
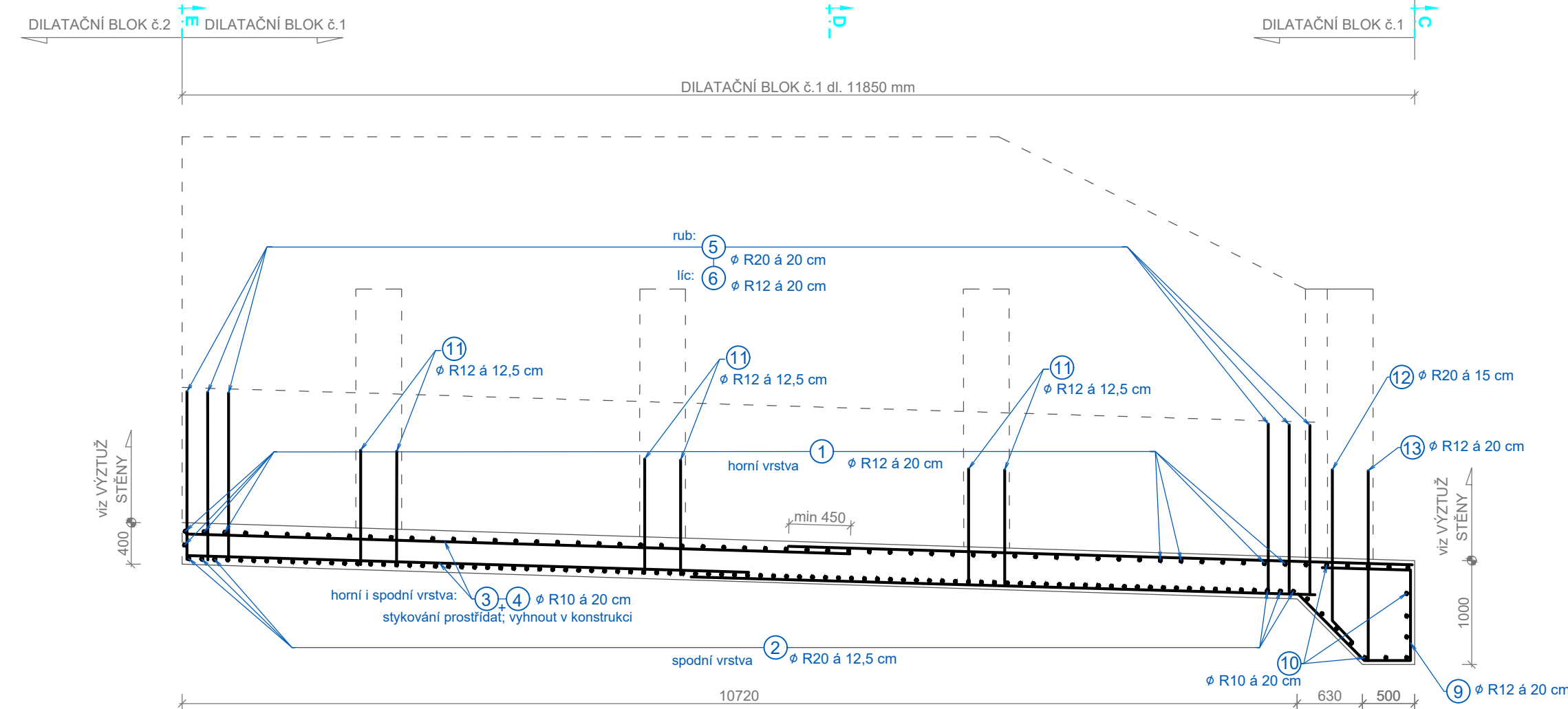


DILATAČNÍ BLOK č.1 - DESKA

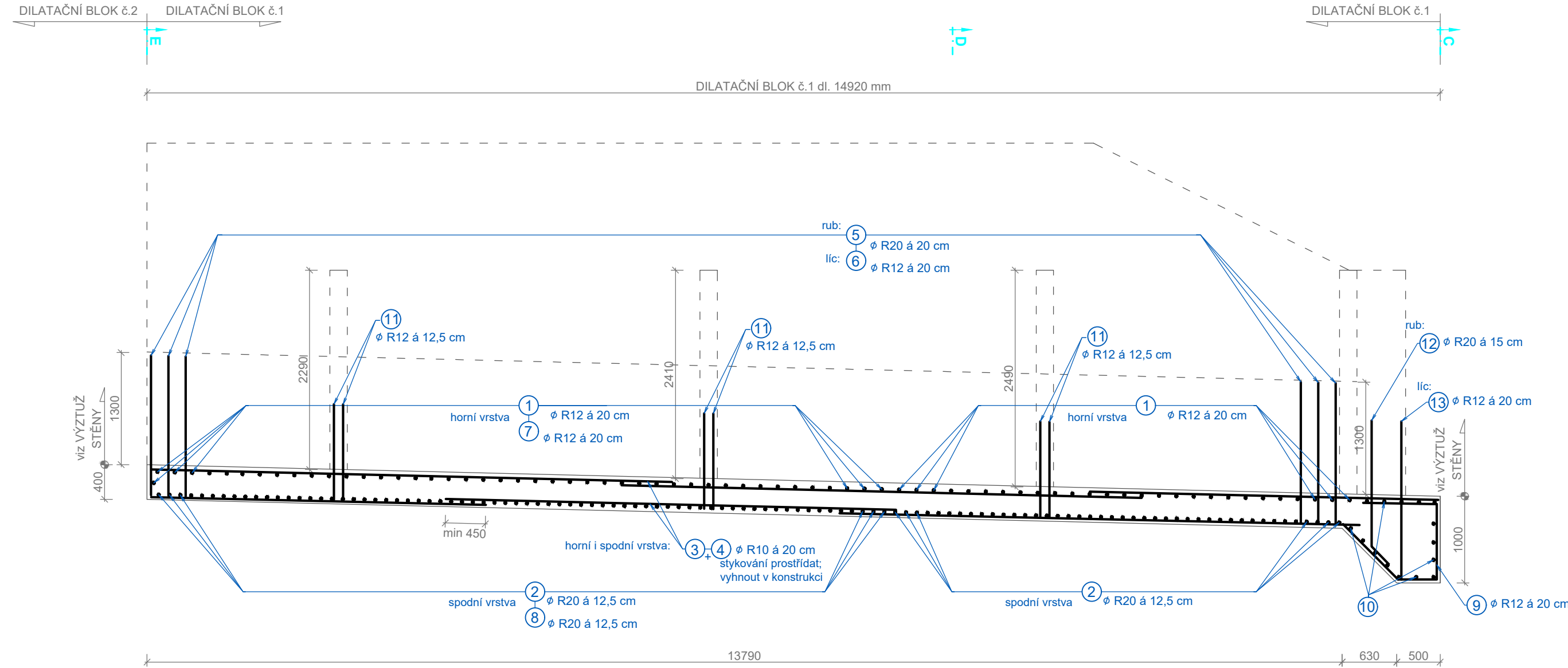
PŮDORYS



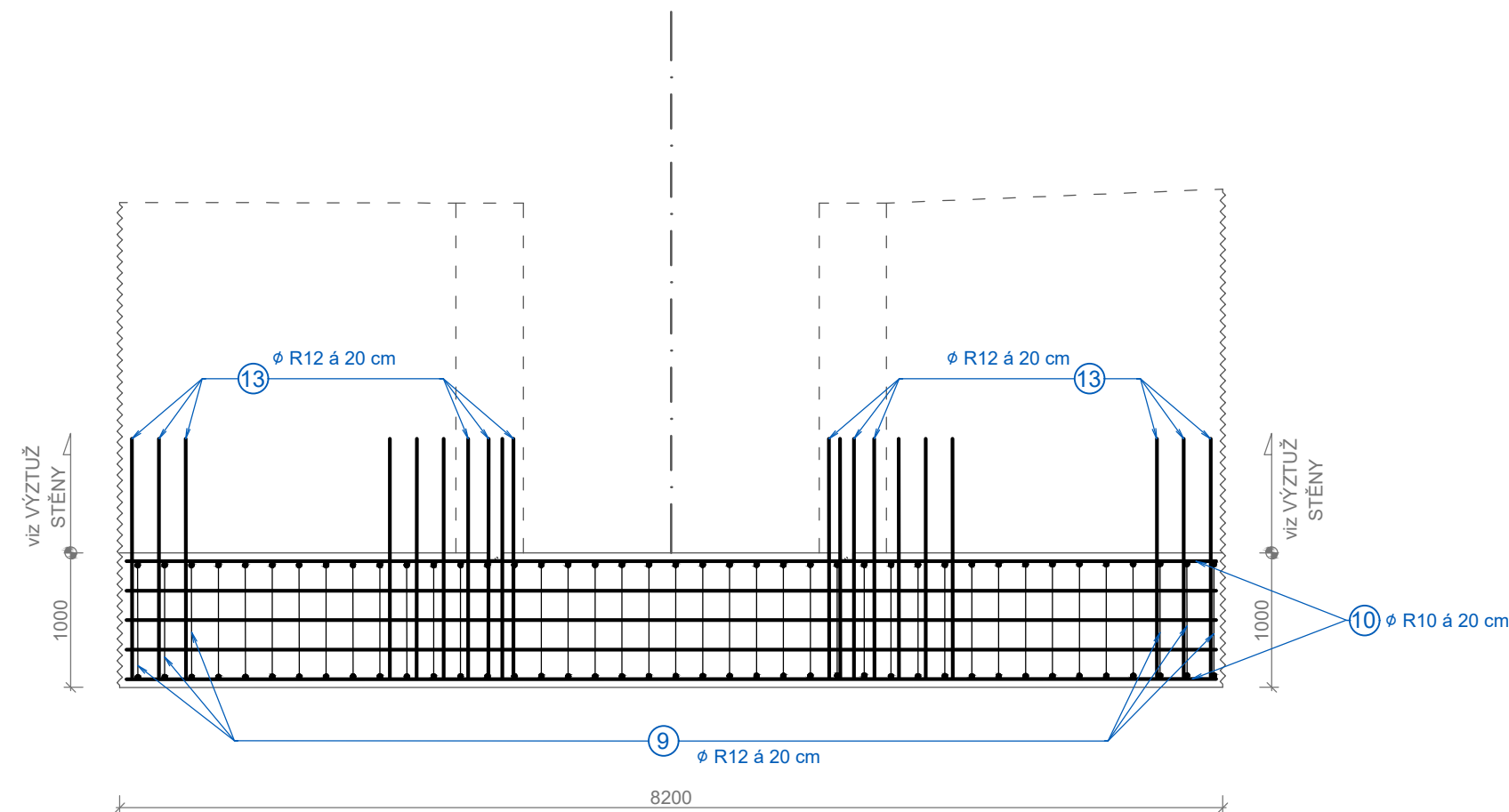
PODÉLNÝ PROFIL B V PATĚ PB ZDI



PODÉLNÝ PROFIL A V PATĚ LB ZDI



PŘÍČNÝ ŘEZ C



SO 03 RYBÍ PŘECHOD

Dilatační blok č.1

Kótováno v m

VODOSTAVEBNÍ BETON

C 30/37 (90 dní) - XA1, XC4, XF3, XM2

Provdzušnění: 3 %

VÝZTUŽ : (R) 10 505

Krytí výztuže: stěny min 30 mm

základová spára 50 mm

KONSTR. A POMOCNÁ VÝZTUŽ : (stoličky 0,5 ks/m², spony 4 ks/m²) - nezávazné

TĚSNĚNÍ PRACOVNÍCH A DILATAČNÍCH SPAR viz D.9 PODROBNOSTI
ZAKRÍVENÍ NÁBŘEŽNÍCH ZDÍ SE PROVEDE PLYNULE PO KRUŽNICÍCH POUZE
V KAMENNÉM OBKLADU. BEDNĚNÍ ŽELEZOBETONOVÉ KONSTRUKCE BUDE
SEGMENTOVÁNO PODLE MODULU BEDNĚNÍ POUŽITÉHO ZHOTOVITELEM
A TOMU SE PŘÍZPUSOBÍ VÝZTUŽ NA MÍSTĚ V KONSTRUKCI.
VÝZTUŽ BUDE VYNECHÁNA V MÍSTECH VLOŽENÝCH OC. KONSTRUKCÍ (DŘÁŽKY,
STUPADLA) A DOPLNĚNY ADEKVÁTNÍ PRUTY.

SEZNAM STAVEBNÍCH OBJEKTŮ:

SO 01 RYBÍ PŘECHOD RPI NA LB

SO 02 VODÁCKÁ PROPUST NA LB

SO 02.1 VODÁCKÁ PROPUST NA LB

SO 02.2 SCHODIŠTĚ V NADJEŽÍ

SO 02.3 SCHODIŠTĚ V PODJEŽÍ

SO 02.4 REKONSTRUKCE KORUNY

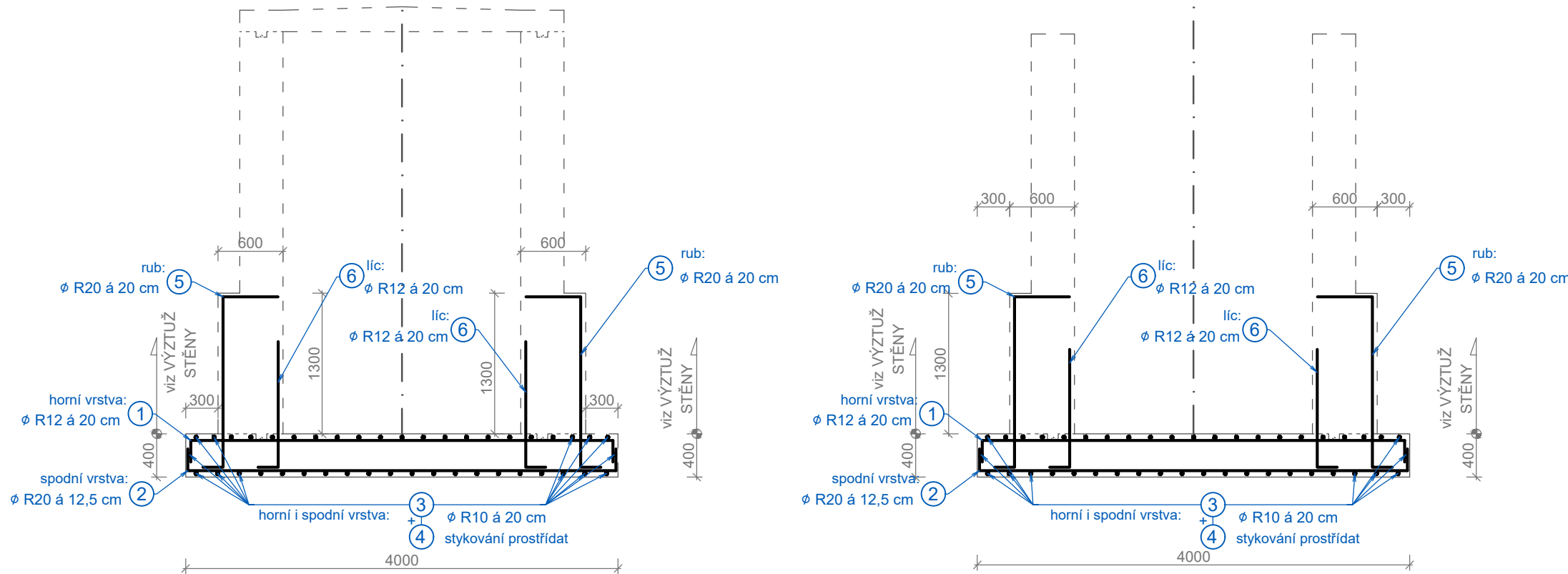
SO 03 RYBÍ PŘECHOD RPI U MVE

Katastrální území: Zadní Třeboň (789 593), Hlásná Třeboň (638 901)

Souřadnicový systém S-JTSK, výškový systém Bpv

HLAVNÍ INŽENÝR PROJEKTU Ing. David BŮŽEK	PROJEKTANT Ing. David BŮŽEK	VYPRACOVAL Ing. Helena VAŇKOVÁ	ENVISYSTEM U Nikolajky 15, Praha 5 Tel. 2 51 56 60 62-3, Fax. 2 51 56 09 24 e-mail: info@envisystem.cz
INVESTOR Povodí Vltavy, státní podnik	STAVBA	stavební	SPEC. STUPEŇ FORMÁT DATUM ZAKČÍSLO MĚŘÍTKO ČÍS. VÝKR.
Berounka, ř. km 21,638 - jez Zadní Třeboň - výstavba rybiho přechodu a vodácké propusti			DPS 12 A4 04 / 2025 1 : 50 D.8.5a
OBSAH SO 03 - DB č.1 - VÝKRES VYZTUŽENÍ - DESKA			

PŘÍČNÝ ŘEZ D



PŘÍČNÝ ŘEZ E

